



# Congelador Horizontal

Chest Freezer

CONGECO-24

24 ft<sup>3</sup>  
Capacidad



## ESPECIFICACIONES TÉCNICAS

Capacidad	24 ft <sup>3</sup> / 662 L
Refrigerante	R290
Consumo de energía	5.5 Wh/L en 24 hrs
Potencia del compresor	0.5 hp
Temperatura de operación	5°C a -24°C
Voltaje	115 Vca / 60 Hz (monofásico)
Amperaje	3.6 A
Presión máxima	2.5 MP

## BENEFICIOS

**Doble funcionalidad** - Funciona como refrigerador o como congelador, adaptándose a cada necesidad.

**Sistema de refrigeración en 4 paredes** - Distribuye el frío de manera uniforme en las cuatro paredes del congelador, asegurando una temperatura homogénea en todo el interior.

**Fácil control** - Ajuste de temperatura mediante la perilla ubicada en la parte frontal para acceso rápido.

**Ideal para interiores** - Diseñado específicamente para ambientes interiores, asegurando un rendimiento óptimo.

**Amplia capacidad** - Ideal para almacenamiento de grandes volúmenes.

**Aislamiento térmico eficiente** - La puerta y paredes cuentan con aislamiento de poliuretano, que conserva la temperatura interna por más tiempo y reduce la transferencia de calor, optimizando el rendimiento y el ahorro energético.

**Eficiencia energética** - Gracias al refrigerante R290, que es ecológico y reduce el consumo eléctrico.

## DIFERENCIAS CONTRA LA COMPETENCIA

- Materiales de alta calidad (aluminio y cobre), el congelador ofrece una estructura más sólida y duradera, lo que se traduce en mayor vida útil.
- Cuenta con ruedas que permiten mover el congelador fácilmente incluso cargado con mercancía, facilitando la limpieza del equipo y del área de trabajo. A diferencia de equipos fijos, reduce esfuerzos y mejora la operatividad en negocios de alta rotación.
- Cuenta con garantía de dos años, contra cualquier defecto de fabricación.



Función dual



Control de temperatura



Descongelado manual



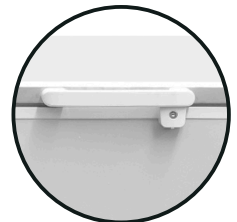
Respaldo de confianza y calidad



**6 RUEDAS INTEGRADAS**  
Con un diámetro de 26 mm permiten el desplazamiento y movilidad sin esfuerzo



**PUERTA CON SELLO HERMÉTICO DE PLÁSTICO**  
Conserva mejor el frío y prolonga la frescura de los productos



**PUERTAS CON CERRADURA INDIVIDUAL**  
Mantienen el interior seguro y protegido

Distribuido por:

Contacto:

Tel:

Rhino Maquinaria S.A. de C.V.

Tel: 55 4429 0229

e-mail: info@rhino.mx

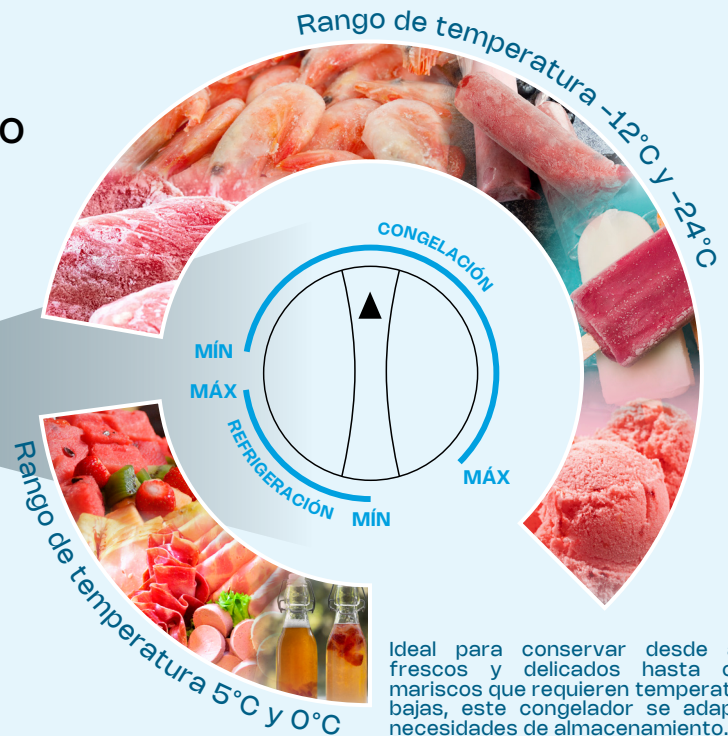
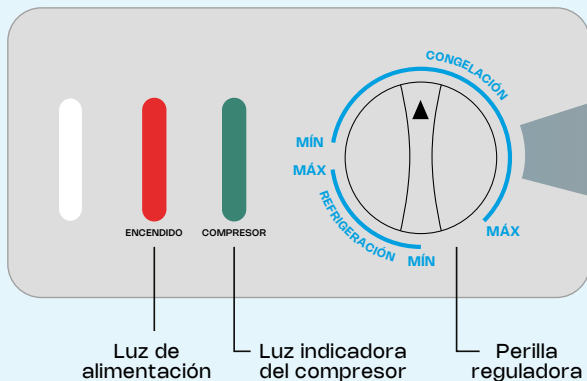
rhino.mx

CERTIFICACIÓN NOM-022



## 2 en 1

AJUSTE FÁCIL PARA CAMBIAR A MODO REFRIGERACIÓN O CONGELACIÓN



Ideal para conservar desde alimentos frescos y delicados hasta carnes y mariscos que requieren temperaturas más bajas, este congelador se adapta a tus necesidades de almacenamiento.

## PRODUCTOS FRESCOS Y NUTRITIVOS

Mantienen la calidad de los nutrientes y la consistencia de los productos, garantizando frescura al momento.

## DISPONIBILIDAD DE PRODUCTOS DE TEMPORADA TODO EL AÑO

Al mantenerlos congelados, se puede disfrutar de frutas, verduras y otros productos fuera de temporada sin perder sabor ni textura.

## SISTEMA DE REFRIGERACIÓN 360°

Distribuye el frío de manera uniforme en las cuatro paredes del congelador, asegurando una temperatura homogénea en todo el interior.

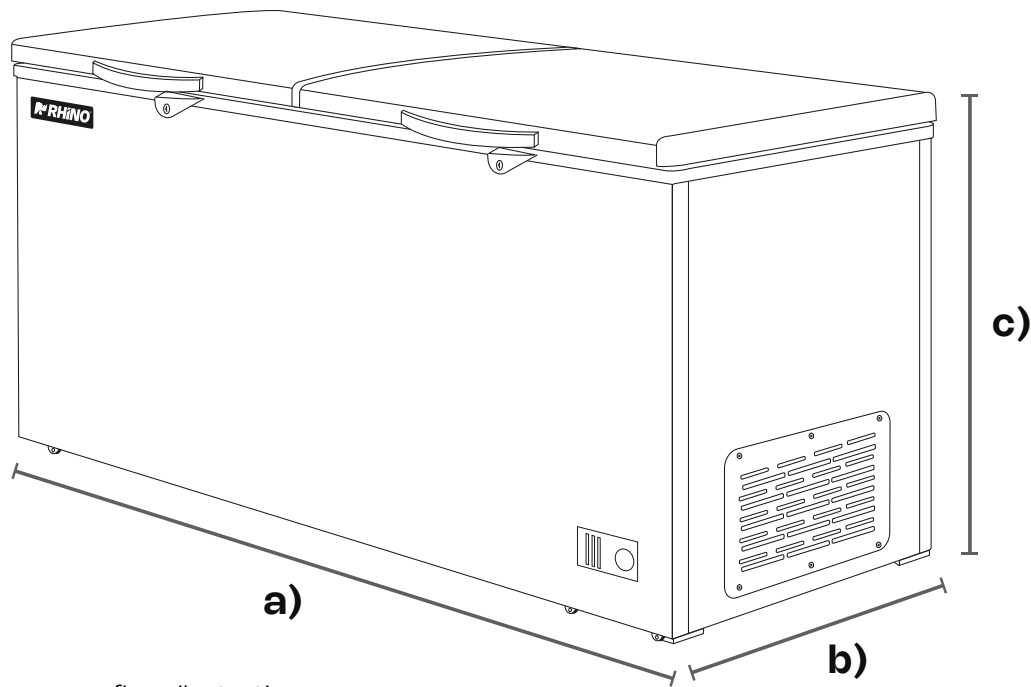
## INCLUYE CANASTILLA DE ACERO

para mejorar la distribución de productos



### DIMENSIONES

- a) Largo: 63.2 cm
- b) Ancho: 27.5 cm
- c) Alto: 21.6 cm



## DIMENSIONES EXTERNAS

a) Largo: 194.5 cm

b) Ancho: 80.1 cm

c) Alto: 82.5 cm

Peso: 77 kg

## DIMENSIONES INTERNAS

a) Largo: 180.2 cm

b) Ancho: 61 cm

c) Alto: 61.7 cm

\*Figura con fines ilustrativos.

## MATERIALES

Externo de carcasa	Acero con recubrimiento en laca (calibre 28)
Interno de carcasa	Lámina de acero prelacado blanco (calibre 30)
Externo puerta	Acero con recubrimiento en laca (calibre 28)
Interno de puerta y sello	Plástico
Conexión térmica	Tubo de cobre del condensador al evaporador
Evaporador	Tubería de aluminio (8 vueltas*)
Condensador	Acero pintado
Compresor	Parte inferior de tubería de aluminio (4 vueltas*)
Ruedas	Plástico

\*El diseño de vueltas cerradas mejora la transferencia de frío y mantiene la temperatura interna constante.

SERVICIO Y REFACCIONES DISPONIBLES  
Contamos con una red de centros de  
servicio en toda la república  
[rhino.mx/servicio.html](http://rhino.mx/servicio.html)



Distribuido por:  
Contacto:  
Tel:

Rhino Maquinaria S.A. de C.V.  
Tel: 55 4429 0229  
e-mail: [info@rhino.mx](mailto:info@rhino.mx)  
[rhino.mx](http://rhino.mx)

CERTIFICACIÓN NOM-022

